



amigosThyssen.

Darse de alta (<http://www.arteinformato.com/registrarse>) - ¿Por qué registrarse en AI?

INICIAR SESIÓN



ARTEINFORMADO

[PORTADA \(HTTP://WWW.ARTEINFORMATO.COM/\)](http://www.arteinformato.com/)

España

Ubicación desconocida

[MAGAZINE \(HTTP://WWW.ARTEINFORMATO.COM/MAGAZINE\)](http://www.arteinformato.com/magazine)
[AGENDA DE ARTE \(HTTP://WWW.ARTEINFORMATO.COM/AGENDA\)](http://www.arteinformato.com/agenda)
[GUÍA DE ARTE \(HTTP://WWW.ARTEINFORMATO.COM/GUIA\)](http://www.arteinformato.com/guia)

## AGENDA DE ARTE

Descubre...

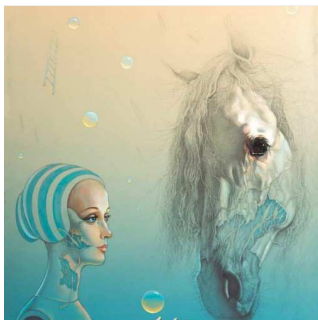
Exposiciones


[INICIO \(HTTP://WWW.ARTEINFORMATO.COM/\)](http://www.arteinformato.com/) / 
 [AGENDA DE ARTE \(HTTP://WWW.ARTEINFORMATO.COM/AGENDA\)](http://www.arteinformato.com/agenda) / 
 [EXPOSICIONES](#)

PUBLICA TU EVENTO GRATIS

## Anthology

Exposición en Madrid, España

 Exposición en promoción: **Generación Y**  
 (<http://www.arteinformato.com/agenda/f/generacion-y-123430>)

<http://www.arteinformato.com/resources/app/docs/evento/3/123403/kovatchev.jpg>
**02** **29**  
 JUN 2016 JUN 2016

HEIDO ✓

VOY A IR

ALERTAS DE EXPOSICIONES

Compártelo en redes

**Cuándo:** 02 jun de 2016 - 29 jun de 2016**Inauguración:** 02 jun de 2016**Horario:** Lunes a Sábados: 10:00 h - 14:30 h y 17:00 h - 21:00 h Domingos: 10:00 h - 14:30 h**Precio:** Entrada gratuita**Dónde:** [Sala de Exposiciones Prado 19 - Ateneo de Madrid / Prado, 19 / Madrid, España](#) **Organizada por:** [Ateneo de Madrid \(http://www.arteinformato.com/guia/o/ateneo-de-madrid-101886\)](http://www.arteinformato.com/guia/o/ateneo-de-madrid-101886)**Artistas participantes:** [Valentin Kovatchev \(http://www.arteinformato.com/guia/f/valentin-kovatchev-533\)](http://www.arteinformato.com/guia/f/valentin-kovatchev-533)**Teléfonos:** +34 609 58 00 55**Correo electrónico:** [valentin@kovatchev.com](mailto:valentin@kovatchev.com)
**Etiquetas:** [Escultura \(http://www.arteinformato.com/agenda/exposiciones/exposiciones-de-escultura-en-madrid-espana-p409\)](http://www.arteinformato.com/agenda/exposiciones/exposiciones-de-escultura-en-madrid-espana-p409)  
[Pintura \(http://www.arteinformato.com/agenda/exposiciones/exposiciones-de-pintura-en-madrid-espana-p409\)](http://www.arteinformato.com/agenda/exposiciones/exposiciones-de-pintura-en-madrid-espana-p409)

[http://pubads.g.doubleclick.net/gampad/jump?iu=/245387516/03\\_H\\_W&sz=600x60&c=1465204184](http://pubads.g.doubleclick.net/gampad/jump?iu=/245387516/03_H_W&sz=600x60&c=1465204184)

## Descripción de la Exposición


La exposición "ANTHOLOGY" muestra las líneas evolutivas del artista Valentin Kovatchev a través de la extraordinaria selección de pinturas, dibujos, grabados, esculturas y retratos. Estas obras armonizan la esencia y excelencia de la extensa producción artística del excepcional autor búlgaro-español.

La muestra será inaugurada por Doña Margarita Popova, Vicepresidenta de la República de Bulgaria, acompañada de Don Kostadin Kodzhabashev, Embajador en España, y del Presidente del Ateneo en un acto privado.

Desde su llegada de Sofía a Málaga, en 1992,...

**LEER MÁS** ▼

## DOCUMENTOS RELACIONADOS

 [EXPOSICIÓN \ "ANTHOLOGY". Nota de prensa y Catálogo virtual \(http://www.arteinformato.com/fichas/publicacion?id=128464\)](http://www.arteinformato.com/fichas/publicacion?id=128464)

### ACTUALIZADO

el 25 may de 2016 por Valentin Kovatchev

[Solicita Editar \(\)](#) [Reportar Error \(\)](#)

### CONTACTAR

¿Quieres contactar con el gestor de la ficha?

[Contactar \(\)](#)



www.madrid.org

([http://pubads.g.doubleclick.net/gampad/jump?iu=/245387516/03\\_H\\_W\\_2&sz=600x60&c=1465204184](http://pubads.g.doubleclick.net/gampad/jump?iu=/245387516/03_H_W_2&sz=600x60&c=1465204184))



## Te puede interesar

### EXPOSICIONES CERCANAS A ESTE EVENTO ▲



(<http://www.arteinformato.com/agenda/f/georges-de-la-tour-112760>)

23 feb de 2016 - 12 jun de 2016

**Georges de La Tour**  
(<http://www.arteinformato.com/agenda/f/georges-de-la-tour-112760>)

Museo del Prado / Madrid, España

**A 10 metros**



(<http://www.arteinformato.com/agenda/f/el-bosco-la-exposicion-del-centenario-112761>)

31 may de 2016 - 11 sep de 2016

**El Bosco. La exposición del Centenario**  
(<http://www.arteinformato.com/agenda/f/el-bosco-la-exposicion-del-centenario-112761>)

Museo del Prado / Madrid, España

**A 10 metros**



(<http://www.arteinformato.com/agenda/f/solidez-y-belleza-121302>)

19 abr de 2016 - 02 oct de 2016

**Solidez y belleza**  
(<http://www.arteinformato.com/agenda/f/solidez-y-belleza-121302>)

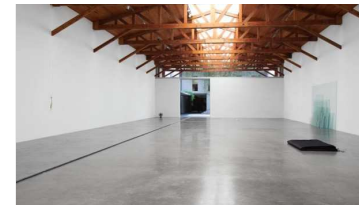
Museo del Prado / Madrid, España

**A 10 metros**

## ¡En promoción!

**Quiero promocionarme** ⓘ

([http://www.arteinformato.com/resources/tmp/promociona\\_tus\\_exposiciones.pdf](http://www.arteinformato.com/resources/tmp/promociona_tus_exposiciones.pdf))



(<http://www.arteinformato.com/agenda/f/no-se-puede-hacer-una-revolucion-con-guantes-de-seda-122407>)

28 may de 2016 - 27 ago de 2016

**No se puede hacer una revolución con guantes de seda**  
(<http://www.arteinformato.com/agenda/f/no-se-puede-hacer-una-revolucion-con-guantes-de-seda-122407>)

kurimanzutto / Ciudad de México, Distrito Federal, México

### EXPOSICIONES RECIEN INAUGURADAS EN MADRID ▲

### CURSOS DE PINTURA A LOS QUE PUEDES ASISTIR EN ESPAÑA ▲

### PREMIOS DE PINTURA A LOS QUE PUEDES PRESENTARTE EN ESPAÑA ▲

### PRÓXIMAS CONFERENCIAS EN MADRID ▲



([http://pubads.g.doubleclick.net/gampad/jump?iu=/245387516/03\\_H\\_W\\_3&sz=600x60&c=1465204184](http://pubads.g.doubleclick.net/gampad/jump?iu=/245387516/03_H_W_3&sz=600x60&c=1465204184))

## Compártelo en redes



Descárgate ArtCity, la app que te dice que exposiciones tienes cerca.

Más información

(<http://www.arteinformato.com/artcity-exposiciones-cerca-de-ti>)

[VOLVER ARRIBA ▲](#)

### Sobre ARTEINFORMADO

Qué es ARTEINFORMADO  
(<http://www.arteinformato.com/que-es-arteinformato>)  
Equipo  
(<http://www.arteinformato.com/equipo>)  
Contacto  
(<http://www.arteinformato.com/contacto>)  
Mapa Web  
(<http://www.arteinformato.com/mapa-web>)

### Servicios ARTEINFORMADO

Publicidad  
(<http://www.arteinformato.com/publicidad>)  
Aviso legal  
([http://www.arteinformato.com/documentos/aviso\\_legal.pdf](http://www.arteinformato.com/documentos/aviso_legal.pdf))  
Política de Privacidad  
([http://www.arteinformato.com/politica\\_privacidad.pdf](http://www.arteinformato.com/politica_privacidad.pdf))  
/documentos

### Ediciones por país

España  
(<http://www.arteinformato.com>)  
México  
(<http://www.arteinformato.com/mx>)  
Argentina  
(<http://www.arteinformato.com/ar>)  
Brasil  
(<http://www.arteinformato.com/br>)  
Chile  
(<http://www.arteinformato.com/cl>)  
Portugal  
(<http://www.arteinformato.com/pt>)  
Colombia  
(<http://www.arteinformato.com/co>)

### Seguir a ARTEINFORMADO

Facebook  
(<https://www.facebook.com/arteinformato>)  
 Twitter (<https://twitter.com/arteinformato>)  
 Youtube  
(<https://www.youtube.com/arteinformato>)

### Otros recursos

Mapa exposiciones cercanas  
(<http://www.arteinformato.com/componentes/mapa-exposiciones>)  
Descárgate ArtCity  
(<http://www.arteinformato.com/artcity-exposiciones-cerca-de-ti>)  
Artistas por el mundo  
(<http://www.arteinformato.com/magazine/visualizacion>)

### ACTIVIDAD SUBVENCIONADA POR:

